

I trimestre 2015

## CONTO ECONOMICO TRIMESTRALE DELLE AMMINISTRAZIONI PUBBLICHE

*Indebitamento, saldo primario, saldo corrente, entrate totali, uscite totali*

■ Nel primo trimestre 2015 l'indebitamento netto delle Amministrazioni Pubbliche (AP) (dati grezzi) è stato pari al 5,6% del Prodotto interno lordo (Pil). Nel corrispondente trimestre dell'anno precedente era stato pari al 6,0%.

■ Il saldo primario (indebitamento al netto degli interessi passivi) è risultato negativo per 7.192 milioni di euro. L'incidenza sul Pil è stata di -1,8% sostanzialmente stabile rispetto a quella registrata nel primo trimestre del 2014 (-1,7%).

■ Il saldo corrente (risparmio) è stato pari a -11.578 milioni di euro (era stato -12.402 milioni di euro nel corrispondente trimestre dell'anno precedente), con un'incidenza sul Pil di -3,0%.

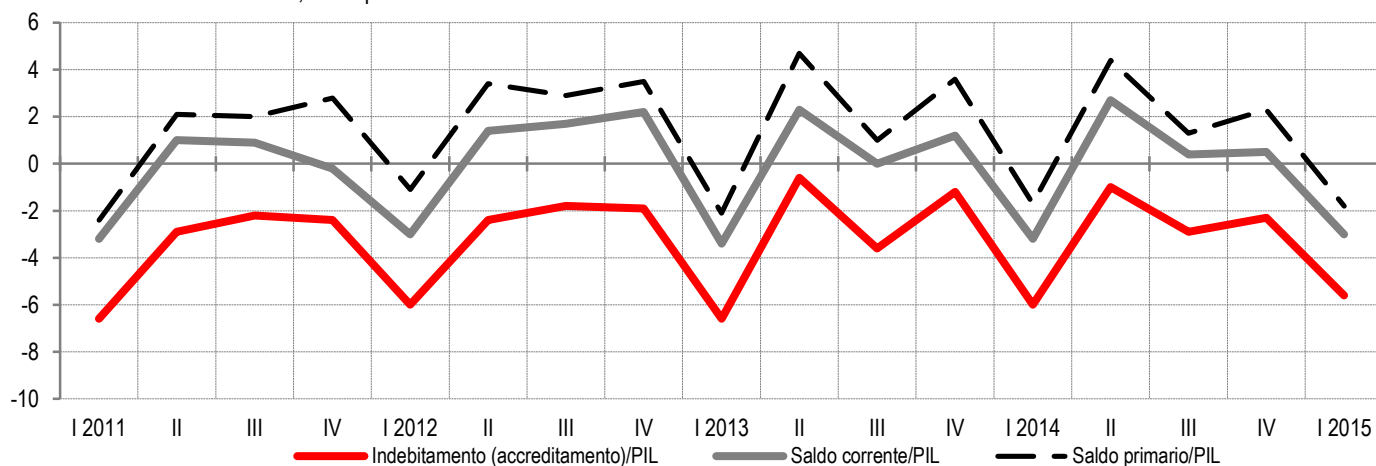
■ Nel primo trimestre 2015 le uscite totali sono diminuite, in termini tendenziali, dello 0,7%. L'incidenza sul Pil è stata pari al 48,5%, in riduzione rispetto al 49,0% del primo trimestre 2014. Le uscite correnti sono scese dello 0,3% e quelle in conto capitale del 7,4%.

■ Le entrate totali nel primo trimestre del 2015 sono aumentate dello 0,3% rispetto allo stesso trimestre del 2014, grazie all'incremento dello 0,2% delle entrate correnti. La pressione fiscale è stata pari al 38,7%, risultando invariata rispetto allo stesso periodo dell'anno precedente.

■ Prossima diffusione: 1 ottobre 2015

FIGURA 1. SALDI DI FINANZA PUBBLICA

I trimestre 2011-I trimestre 2015, valori percentuali sul Pil



## L'andamento dei saldi di finanza pubblica

Nel primo trimestre del 2015, l'indebitamento netto delle AP in rapporto al Pil<sup>1</sup> è stato pari al 5,6%, a fronte del 6,0% nel corrispondente trimestre del 2014 (Figura 1 e Prospetto 1).

### PROSPETTO 1. INDICATORI TRIMESTRALI DI FINANZA PUBBLICA.

I trimestre 2011-I trimestre 2015, valori percentuali

	Entrate totali/Pil	Uscite totali/Pil	Uscite totali al netto interessi/Pil	Indebitamento (accreditamento) /Pil	Saldo corrente/Pil	Saldo primario/Pil	Pressione fiscale
<b>DATI TRIMESTRALI</b>							
2011 - I	41,3	47,8	43,7	-6,6	-3,2	-2,4	37,4
2011 - II	44,0	46,9	41,9	-2,9	1,0	2,1	39,6
2011 - III	43,4	45,6	41,4	-2,2	0,9	2,0	40,0
2011 - IV	53,3	55,7	50,5	-2,4	-0,2	2,8	48,8
2012 - I	42,7	48,7	43,8	-6,0	-3,0	-1,1	38,8
2012 - II	46,5	48,9	43,1	-2,4	1,4	3,4	42,1
2012 - III	45,9	47,7	43,0	-1,8	1,7	2,9	42,3
2012 - IV	55,5	57,4	52,0	-1,9	2,2	3,5	50,5
2013 - I	43,5	50,1	45,6	-6,6	-3,4	-2,1	39,2
2013 - II	48,7	49,3	43,9	-0,6	2,3	4,7	43,4
2013 - III	44,4	48,0	43,4	-3,6	0,0	1,0	40,3
2013 - IV	54,8	56,1	51,2	-1,2	1,2	3,6	50,2
2014 - I	42,9	49,0	44,6	-6,0	-3,2	-1,7	38,7
2014 - II	48,7	49,6	44,3	-1,0	2,7	4,4	43,2
2014 - III	45,0	47,9	43,7	-2,9	0,4	1,3	41,1
2014 - IV	55,3	57,6	52,9	-2,3	0,5	2,3	50,2
2015 - I	42,9	48,5	44,8	-5,6	-3,0	-1,8	38,7
<b>DATI CUMULATI</b>							
2011 - I	41,3	47,8	43,7	-6,6	-3,2	-2,4	37,4
2011 - II	42,7	47,4	42,7	-4,7	-1,1	-0,1	38,5
2011 - III	42,9	46,8	42,3	-3,9	-0,4	0,6	39,0
2011 - IV	45,6	49,1	44,5	-3,5	-0,4	1,2	41,6
2012 - I	42,7	48,7	43,8	-6,0	-3,0	-1,1	38,8
2012 - II	44,6	48,8	43,5	-4,2	-0,7	1,2	40,5
2012 - III	45,1	48,4	43,3	-3,4	0,1	1,8	41,1
2012 - IV	47,8	50,8	45,6	-3,0	0,6	2,2	43,5
2013 - I	43,5	50,1	45,6	-6,6	-3,4	-2,1	39,2
2013 - II	46,1	49,7	44,7	-3,6	-0,5	1,4	41,4
2013 - III	45,6	49,1	44,3	-3,6	-0,3	1,3	41,0
2013 - IV	48,0	50,9	46,1	-2,9	0,1	1,9	43,4
2014 - I	42,9	49,0	44,6	-6,0	-3,2	-1,7	38,7
2014 - II	45,8	49,3	44,5	-3,5	-0,2	1,4	41,0
2014 - III	45,5	48,8	44,2	-3,3	0,0	1,4	41,0
2014 - IV	48,1	51,1	46,5	-3,0	0,1	1,6	43,4
2015 - I	42,9	48,5	44,8	-5,6	-3,0	-1,8	38,7

<sup>1</sup> Per una corretta lettura dei dati si fa presente che i valori degli aggregati del conto trimestrale delle Amministrazioni pubbliche sono grezzi; i confronti temporali sono dunque possibili rispetto al corrispondente trimestre dell'anno precedente e non al trimestre precedente.

Il saldo primario (indebitamento al netto degli interessi passivi) nel primo trimestre è risultato negativo e pari a 7.192 milioni di euro (era stato -6.615 milioni di euro nel corrispondente trimestre del 2014). Il rapporto saldo primario/Pil è risultato pari a -1,8%, con un peggioramento di 0,1 punti percentuali rispetto al corrispondente periodo dell'anno precedente.

Nel primo trimestre 2015, il saldo corrente (risparmio) è risultato negativo per 11.578 milioni di euro, in miglioramento rispetto ai -12.402 milioni di euro registrati nel corrispondente trimestre dell'anno precedente (Prospetto 2). L'incidenza sul Pil è passata da -3,2% nel primo trimestre del 2014 a -3,0%.

### Entrate e uscite

Nel primo trimestre 2015, le uscite totali sono diminuite dello 0,7% rispetto al corrispondente trimestre del 2014 (Prospetto 2). Il loro valore in rapporto al Pil (Figura 2 e Prospetto 1) è diminuito in termini tendenziali di 0,5 punti percentuali (48,5% contro 49,0%).

#### PROSPETTO 2. CONTO TRIMESTRALE DELLE AMMINISTRAZIONI PUBBLICHE

I trimestre 2014-I trimestre 2015

VOCI ECONOMICHE	I trim. 2014	I trim. 2015	I trim. 2015 I trim. 2014
	in milioni di euro		variazioni %
<b>USCITE</b>			
Redditi da lavoro dipendente	38.195	37.990	-0,5
Consumi intermedi	21.321	21.281	-0,2
Prestazioni sociali in denaro	75.466	77.491	2,7
Altre uscite correnti	27.327	27.459	0,5
<b>Uscite correnti al netto interessi</b>	<b>162.309</b>	<b>164.221</b>	<b>1,2</b>
Interessi passivi	16.969	14.599	-14,0
<b>Totale uscite correnti</b>	<b>179.278</b>	<b>178.820</b>	<b>-0,3</b>
Investimenti fissi lordi	8.862	8.068	-9,0
Altre uscite in c/capitale	2.907	2.833	-2,5
<b>Totale uscite in c/capitale</b>	<b>11.769</b>	<b>10.901</b>	<b>-7,4</b>
<b>Totale uscite</b>	<b>191.047</b>	<b>189.721</b>	<b>-0,7</b>
<b>ENTRATE</b>			
Imposte dirette	43.462	43.836	0,9
Imposte indirette	61.446	61.161	-0,5
Contributi sociali	45.867	46.322	1,0
Altre entrate correnti	16.101	15.923	-1,1
<b>Totale entrate correnti</b>	<b>166.876</b>	<b>167.242</b>	<b>0,2</b>
Imposte in c/capitale	128	131	2,3
Altre entrate in c/capitale	459	557	21,4
<b>Totale entrate in c/capitale</b>	<b>587</b>	<b>688</b>	<b>17,2</b>
<b>Totale entrate</b>	<b>167.463</b>	<b>167.930</b>	<b>0,3</b>
<b>Saldo corrente</b>	<b>-12.402</b>	<b>-11.578</b>	
<b>Indebitamento/accredito netto</b>	<b>-23.584</b>	<b>-21.791</b>	
<b>Saldo primario</b>	<b>-6.615</b>	<b>-7.192</b>	

Le uscite correnti hanno registrato una diminuzione tendenziale dello 0,3%. Alle riduzioni dello 0,5% dei redditi da lavoro dipendente, dello 0,2% dei consumi intermedi e del 14,0% gli interessi passivi, si sono contrapposti incrementi del 2,7% delle prestazioni sociali in denaro e dello 0,5% delle altre uscite correnti.

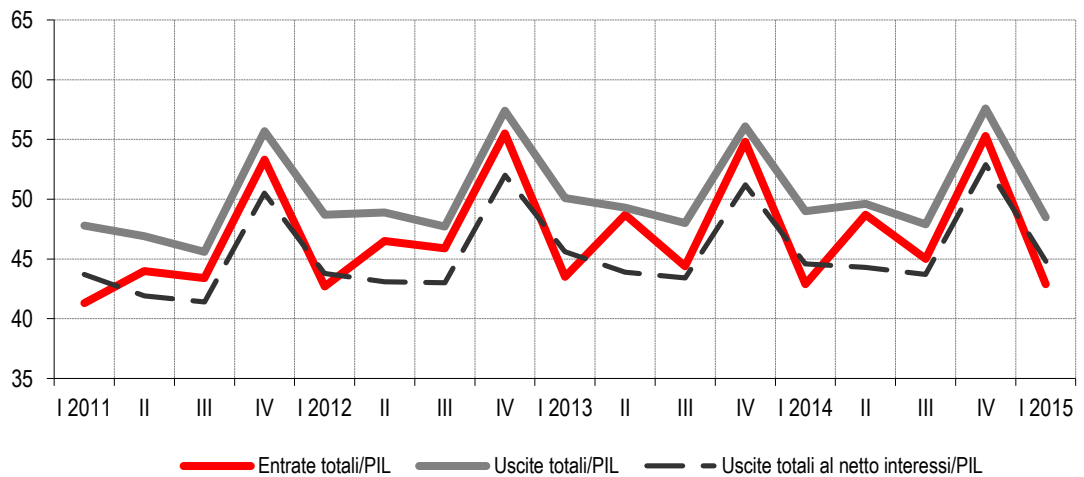
Le uscite in conto capitale sono diminuite, in termini tendenziali, del 7,4%, a causa della caduta degli investimenti fissi lordi (-9,0%) e delle altre uscite in conto capitale (-2,5%).

Nel primo trimestre 2015, le entrate totali sono cresciute dello 0,3% (Prospetto 2); la loro incidenza sul Pil è stata pari al 42,9%, risultando invariata rispetto al corrispondente trimestre del 2014 (Figura 2 e Prospetto 1).

Le entrate correnti hanno registrato rispetto al primo trimestre del 2014 un incremento dello 0,2%. Tale andamento riflette aumenti dello 0,9% delle imposte dirette e dell'1,0% dei contributi sociali e riduzioni dello 0,5% delle imposte indirette e dell'1,1% delle altre entrate correnti.

**FIGURA 2. ENTRATE ED USCITE DELLE AMMINISTRAZIONI PUBBLICHE**

I trimestre 2011-I trimestre 2015, valori percentuali



## Glossario

**Altre entrate correnti:** produzione di beni e servizi destinabili alla vendita e per proprio uso finale; redditi da capitale; trasferimenti correnti da famiglie, imprese e resto del mondo.

**Altre entrate in conto capitale:** contributi agli investimenti, trasferimenti in conto capitale da famiglie, imprese e resto del mondo.

**Altre uscite correnti:** contributi ai prodotti e alla produzione; trasferimenti sociali in natura; trasferimenti correnti a famiglie, imprese e resto del mondo; altre voci minori.

**Altre uscite in conto capitale:** contributi agli investimenti; trasferimenti in conto capitale a famiglie, imprese e resto del mondo; acquisizioni meno cessioni di attività non finanziarie non prodotte.

**Dati grezzi:** dati non depurati delle fluttuazioni stagionali dovute a fattori legislativi, consuetudinari, meteorologici ecc.

**Dati trimestrali cumulati:** dati ottenuti sommando i dati del trimestre corrente a quelli dei trimestri precedenti dello stesso anno.

**Indebitamento netto delle Amministrazioni pubbliche:** saldo contabile tra le entrate e le uscite del conto economico delle Amministrazioni pubbliche.

**Pressione fiscale:** rapporto tra la somma di imposte dirette, imposte indirette, imposte in c/capitale, contributi sociali e il Prodotto interno lordo (Pil).

**Saldo corrente:** saldo contabile tra le entrate correnti e le uscite correnti.

**Saldo primario:** saldo contabile tra le entrate e le uscite al netto degli interessi passivi.

**Variazione tendenziale:** variazione percentuale rispetto allo stesso trimestre dell'anno precedente.

## Link utili

Eurostat raccoglie i dati, i prodotti e i Regolamenti comunitari dei "Quarterly government finance statistics" all'indirizzo:

<http://ec.europa.eu/eurostat/web/government-finance-statistics>